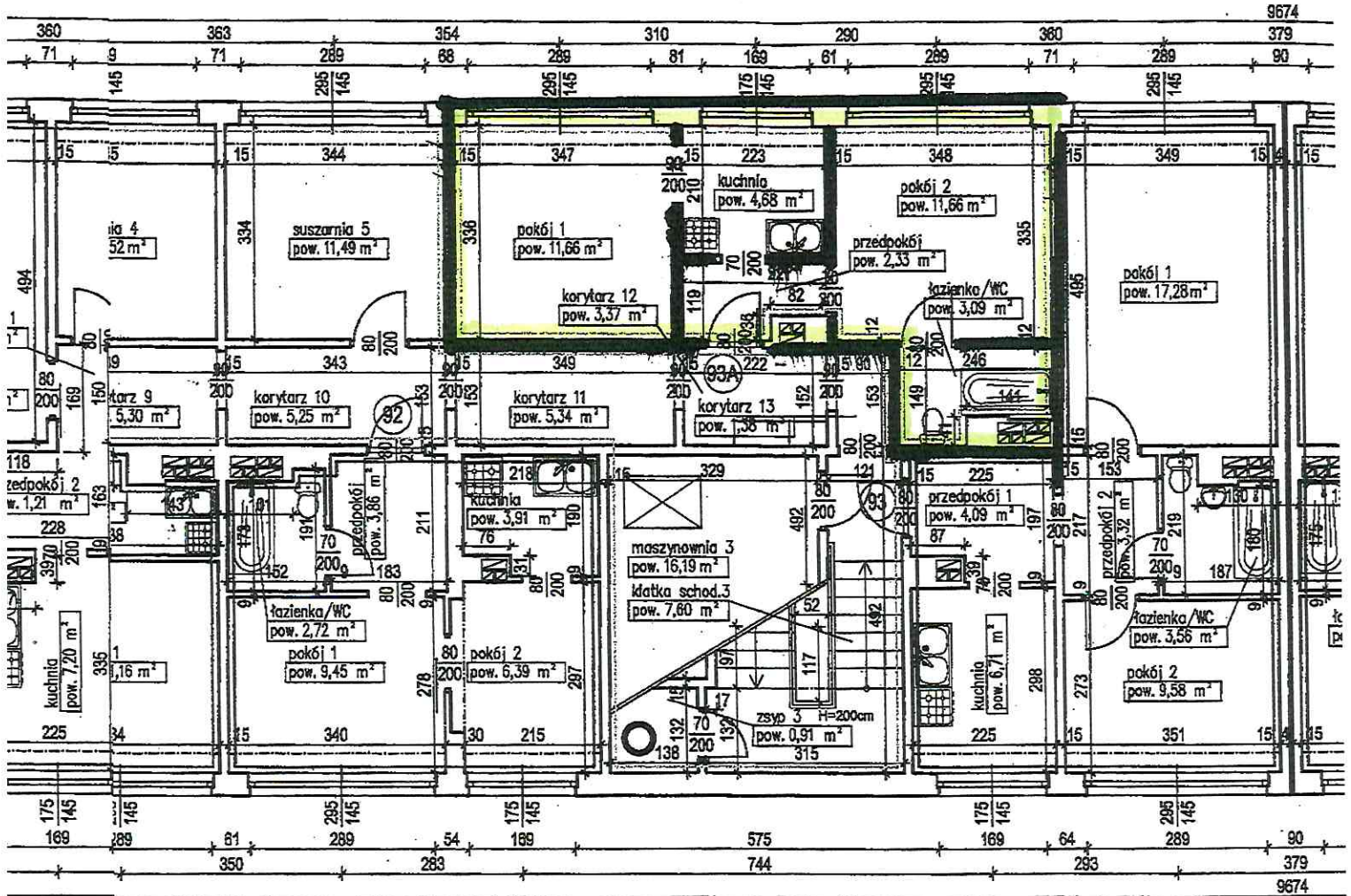


Oddział Główny 93a



lokal mieszkalny nr 23 siny nr 58A

16,54 m ²	1,39 m ²
11,66 m ²	2,21 m ²
6,32 m ²	1,14 m ²
1 6,31 m ²	2,45 m ²
12 1,21 m ²	22,19 m ²
7,20 m ²	
2,46 m ²	
0,45 m ²	
52,15 m ²	

Lokal mieszkalny nr 92

1	pokój 1	9,45 m ²
2	pokój 2	6,39 m ²
3	przedpokój	3,86 m ²
4	kuchnia	3,91 m ²
5	łazienka/WC	2,72 m ²
RAZEM:		26,33 m ²

Lokal mieszkalny nr 93

1	pokój 1	17,28 m ²
2	pokój 2	9,58 m ²
3	przedpokój 1	4,09 m ²
4	przedpokój 2	3,32 m ²
5	kuchnia	6,71 m ²
6	łazienka/WC	3,56 m ²
RAZEM:		44,54 m ²

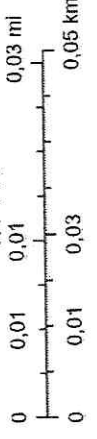
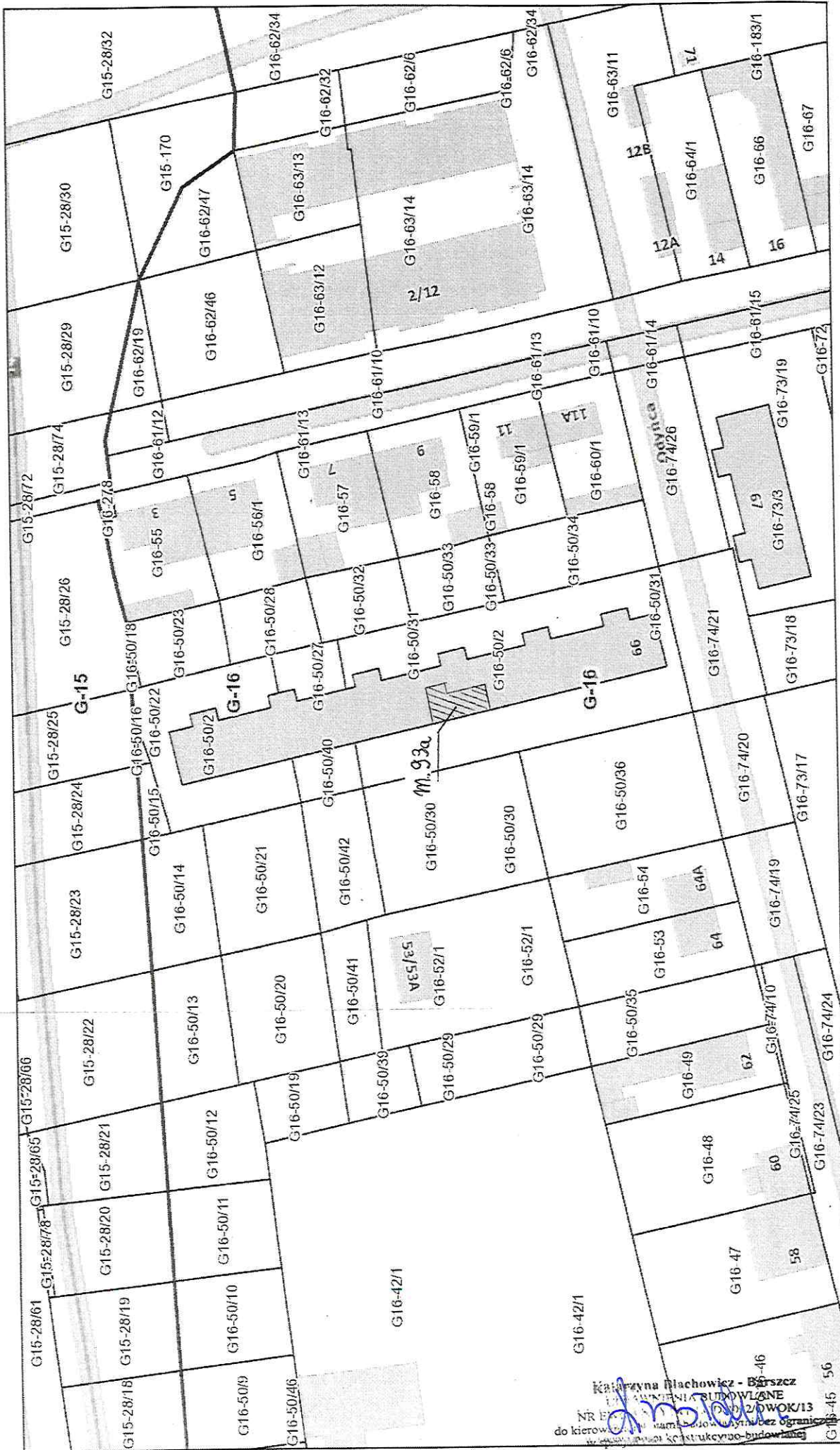
Lokal mieszkalny nr 93A

1	pokój 1	11,66 m ²
2	pokój 2	11,66 m ²
3	przedpokój	2,33 m ²
4	kuchnia	4,68 m ²
5	łazienka/WC	3,09 m ²
RAZEM:		33,42 m ²

MIEJSKI ADMINISTRATOR
NIERUCHOMOŚCI

Ludmiła Lebioda
Podinspektor

Katarzyna Blachowicz - Bارسzcz
URZĄDZENIA BUDOWLANE
NR 100/2092/OWOK/13
do kierownika Urzędu Budowlanego bez ograniczeń
w specjalności konstrukcyjno-budowlanej



lipca 19, 2023

Budynki
 podziemne
 Adresy
 Działki
 wybudowany
 w budowie
 Obręby

Kancelaria Naczelna - Warszawa
 ul. Al. J. Piłsudskiego 20
 00-914 Warszawa
 tel. 22 638 44 00
 www.kancelaria-naczelna.pl